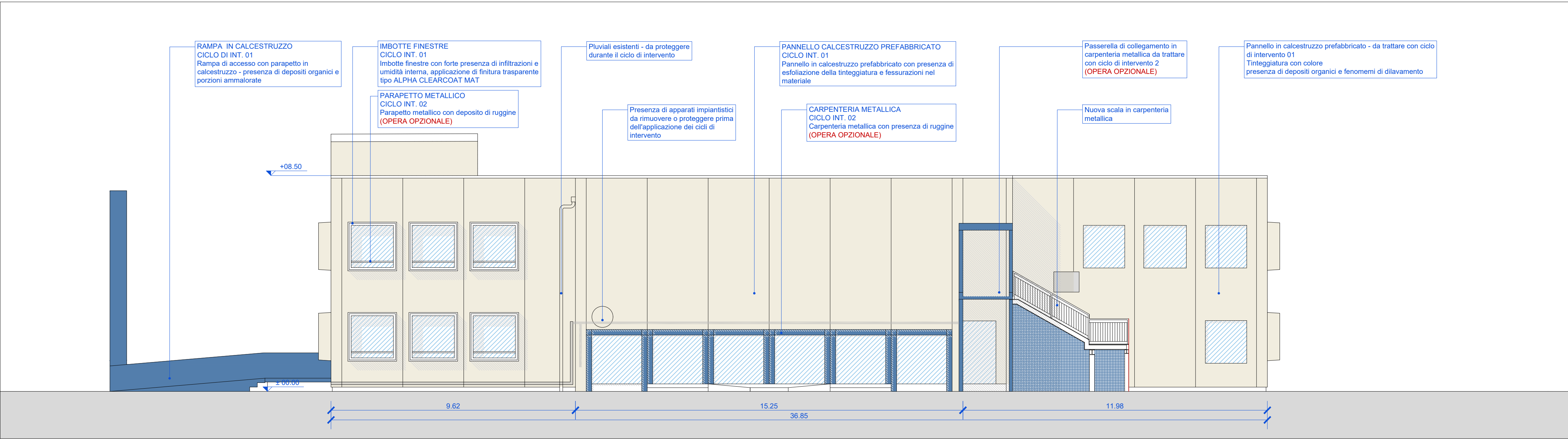


Prospetto Ovest
scala 1:100



Prospetto Sud
scala 1:100

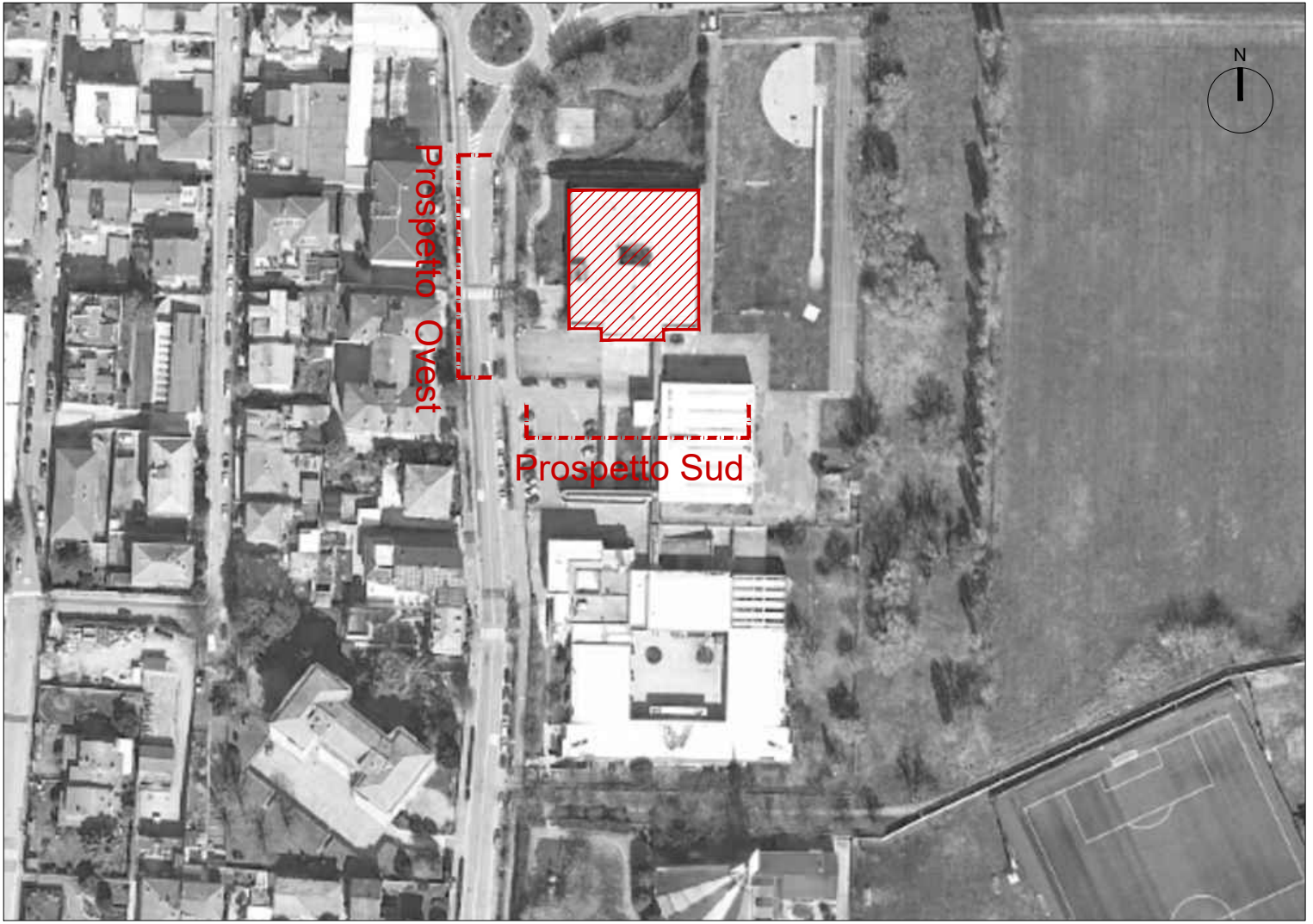
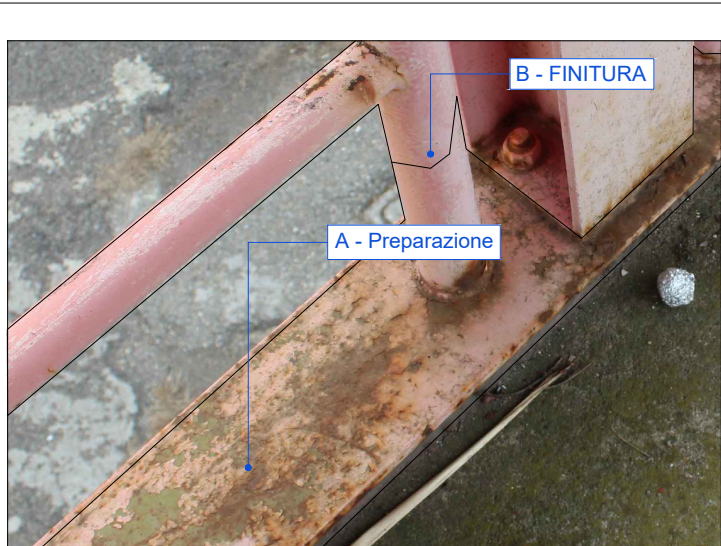
- A - PREPARAZIONE** (da eseguirsi sulle porzioni degli elementi metallici che presentano depositi di ruggine, verniciature precarie o non aderenti e parti deteriorate)
- Rimozione delle parti non aderenti e/o non stabili tramite picchettatura fino alla messa a nudo dei ferri di armatura;
 - Sabbatura accurata delle porzioni rimosse per la rimozione di parti friabili o delle incrostazioni di ruggine (nel caso non sia possibile si predilige l'utilizzo di metodi manuali - spazzolatura - con spazzole rotanti o con altro mezzo idoneo come da indicazioni della DL);
 - Protezione dei ferri di armatura con boiacca bicomponente protettiva tipo AN BETON PAS;
 - Ripristino dei copiferi con malta cementizia reoplastica fibrorinforzata tipo AN BETON M30;
 - Reintegri delle parti mancanti con malta cementizia reoplastica fibrorinforzata tipo AN BETON M30;
 - Uniformazione dei ripristini al paramento murario esistente tramite applicazione di rasatura uniformante con malta premiscelata in polvere tipo AN BETON R100.
- B - DISINFEZIONE DELLE SUPERFICI**
- Applicazione di soluzione incolore all'acqua idonea al trattamento di superfici murali contaminate da muffe e alghe con idoneo sistema tipo ALPHA DESINFECTOR
- C - RIPRISTINO DELLE PORZIONI AMMALORATE** (da eseguirsi solo su porzioni di pannello che presentano fessurazioni e mancanze di materiale)
- Verifica della consistenza dei supporti al termine del ciclo di preparazione tramite battitura;
 - Rimozione delle parti non aderenti e/o non stabili tramite picchettatura fino alla messa a nudo dei ferri di armatura;
 - Sabbatura accurata delle porzioni rimosse per la rimozione di parti friabili o delle incrostazioni di ruggine (nel caso non sia possibile si predilige l'utilizzo di metodi manuali - spazzolatura - con spazzole rotanti o con altro mezzo idoneo come da indicazioni della DL);
 - Protezione dei ferri di armatura con boiacca bicomponente protettiva tipo AN BETON PAS;
 - Ripristino dei copiferi con malta cementizia reoplastica fibrorinforzata tipo AN BETON M30;
 - Reintegri delle parti mancanti con malta cementizia reoplastica fibrorinforzata tipo AN BETON M30;
 - Uniformazione dei ripristini al paramento murario esistente tramite applicazione di rasatura uniformante con malta premiscelata in polvere tipo AN BETON R100.
- D - RASATURE UNIFORMANTI** (da eseguirsi sulle porzioni interessate dalle operazioni di ripristino)
- Rasare le superfici interessate con rasante premiscelato universale fibrorinforzato a base cementizia tipo UNIRAS;
- E - FINITURA** (da eseguirsi su tutta la superficie muraria)
- Applicazione con idoneo sistema su tutta la superficie una mano di fondo isolante e consolidante pigmentato a base di resina stiroio acrilica in soluzione tipo ALPHAGROND, DILUITO AL 30% in volume con apposito diluente tipo DILUENTE PER ALPHAGROND;
 - Applicazione a finire con idoneo sistema due mani di pittura liscia coprente opaca di elevata durata tipo ALPHA BETON, da diluire rispettivamente al 20% e al 15% in volume con acqua;
 - (SOLO PER GLI IMBOTTI DELLE FINESTRE) Applicazione di finitura trasparente all'acqua di aspetto liscio ed opaco a base di legante acrilico e uretano in dispersione acquosa per migliorare l'idrorepellenza delle superfici particolarmente esposte agli agenti atmosferici, come da indicazione della DL tipo ALPHA CLEARCOAT MAT, da diluire al 10% in volume con acqua.

CICLO INTERVENTO 01 - Pannelli in calcestruzzo armato con anima coibente



- A - PREPARAZIONE** (da eseguirsi sulle porzioni degli elementi metallici che presentano depositi di ruggine, verniciature precarie o non aderenti e parti deteriorate)
- Pulizia accurata delle superfici mediante spazzolatura e carteggiatura al fine di eliminare le parti di vernice esistenti ad aderenza precaria, parti maggiormente deteriorate e ruggine affiorante;
 - Applicazione di diluente e nitro su superfici metalliche non ferrose per sgrassatura;
 - Leggera carteggiatura delle superfici per migliorare l'adesione del ciclo protettivo.
- B - FINITURA** (da eseguirsi su tutta la superficie degli elementi metallici a cui è stata eseguita la preparazione)
- Stesura di prodotto idoneo come fondo di elevata qualità per esterno per supporti in ferro, acciaio, leghe leggere e metalli non ferrosi) tipo PROTECTOR non diluito;
 - Applicazione di strato di finitura, due mani, di prodotto tipo PROTECTOR non diluito

CICLO INTERVENTO 02 - Opere Metalliche



Keymap
scala 1:2000



Assonometria - finitura imbotte finestre

| LEGENDA | |
|---------|---|
| | Tinteggiatura colore grigio chiaro tipo Sikks SN.01.87 |
| | Tinteggiatura/verniciatura colore blu tipo Sikks T4.16.56 |
| | Area oggetto d'intervento |
| | Serramenti esistenti |
| | Punti critici evidenziati |

COMMITTENTE/Client
Comune di Vimodrone
Via Cesare Battisti, 56,
20090 Vimodrone (MI)

PROGETTO/Project
Lavori di manutenzione straordinaria facciate edifici scolastici 2021

Cat. **Progetto Definitivo / Esecutivo**

Ref. **Arch. Dario Rodolfi** CIG **8863430DCF** CUP **D17H21002880004**

PROGETTISTI/Designers
ProgettoB20
ProgettoB20 srl - Società di Ingegneria
Cap. Soc. € 30.000,00 i.v. - C.F. e P.IVA 0408290082
www.progettob20.it
Direttore Tecnico: Ing. Pietro Brianza

Sede legale:
25128 BRESCIA - via Bredina, 2/cd
t. +39 030 383398
REA BS - 565894

Unità locale:
20124 MILANO - viale Tunisia, 50
t. +39 02 49523685
REA MI - 2600661

GRUPPO DI PROGETTAZIONE
PROGETTISTA GENERALE:
Marco Bigni Ingegnere

COLLABORATORI:
Roberta Bertoglio Architetto, Andrea Quaranta architetto, Tatiana Bovi Ingegnere

CONSULENZE SPECIALISTICHE

ELABORATO/Document

CONSULENZA SPECIALISTICA

ELABORATO\Document

</